

ALQUILER EN UN

EDIFICIO HISTÓRICO

En pleno centro de la ciudad

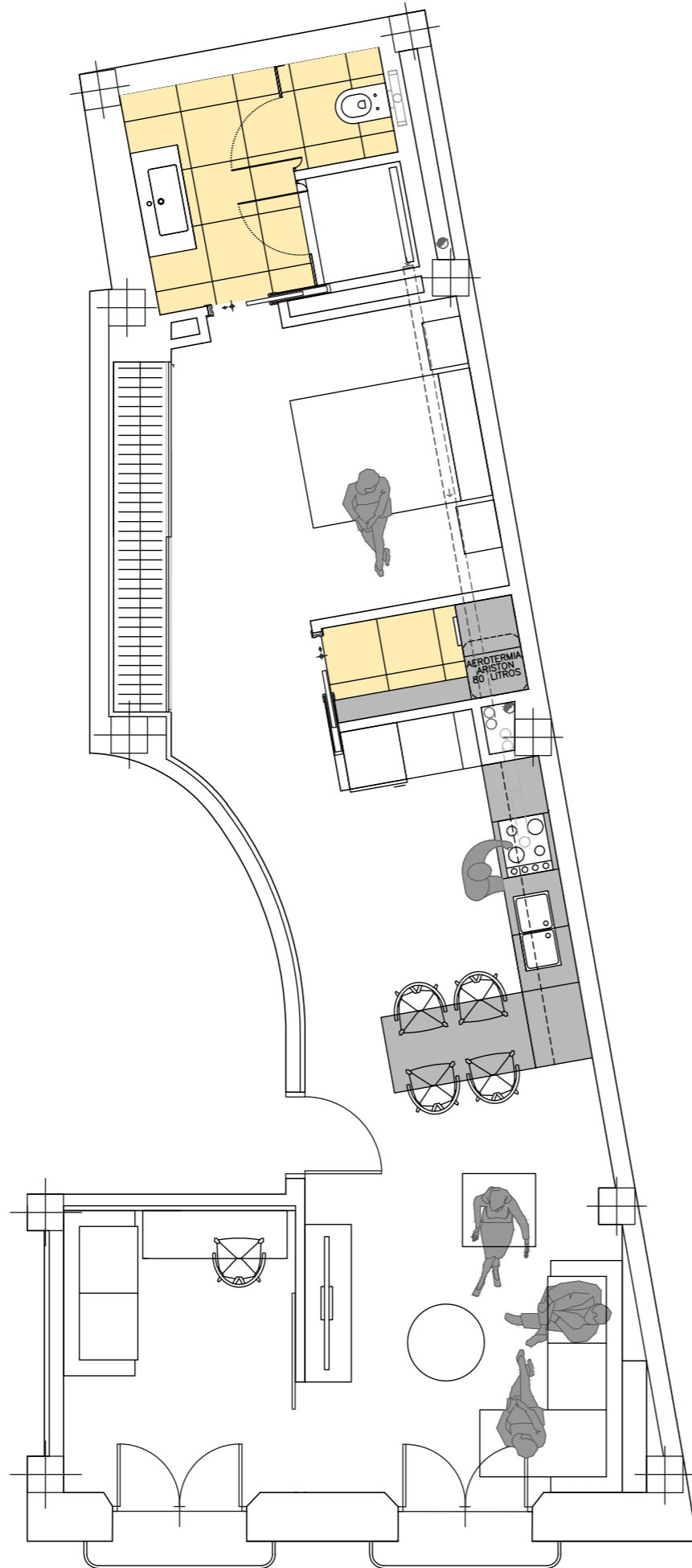


VIVIENDA 1-2

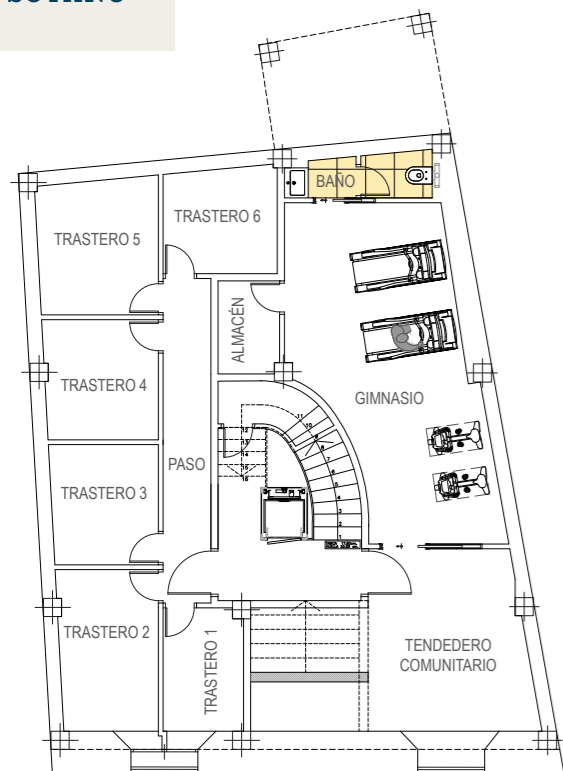
— DORMITORIOS
2

— PLANTA
PRIMERA

— SUPERFICIE
CONSTRUIDA
69,23 m²



PLANTA
SÓTANO



UN LUGAR PRIVILEGIADO

— Ubicado en la calle Ricardos

Un edificio histórico ubicado en un lugar totalmente privilegiado, en pleno centro neurálgico de la ciudad.

Seis viviendas de 1 y 2 dormitorios, totalmente reformadas y amuebladas, con ascensor, trastero y gimnasio comunitario, en pleno corazón de la ciudad, a un paso del Paseo de Almería.

- ◆ 6 VIVIENDAS DE 1 Y 2 DORMITORIOS
- ◆ EDIFICIO CON ASCENSOR
- ◆ REFORMADAS Y AMUEBLADAS
- ◆ GIMNASIO Y TRASTERO