

ALQUILER EN UN

# EDIFICIO HISTÓRICO

En pleno centro de la ciudad

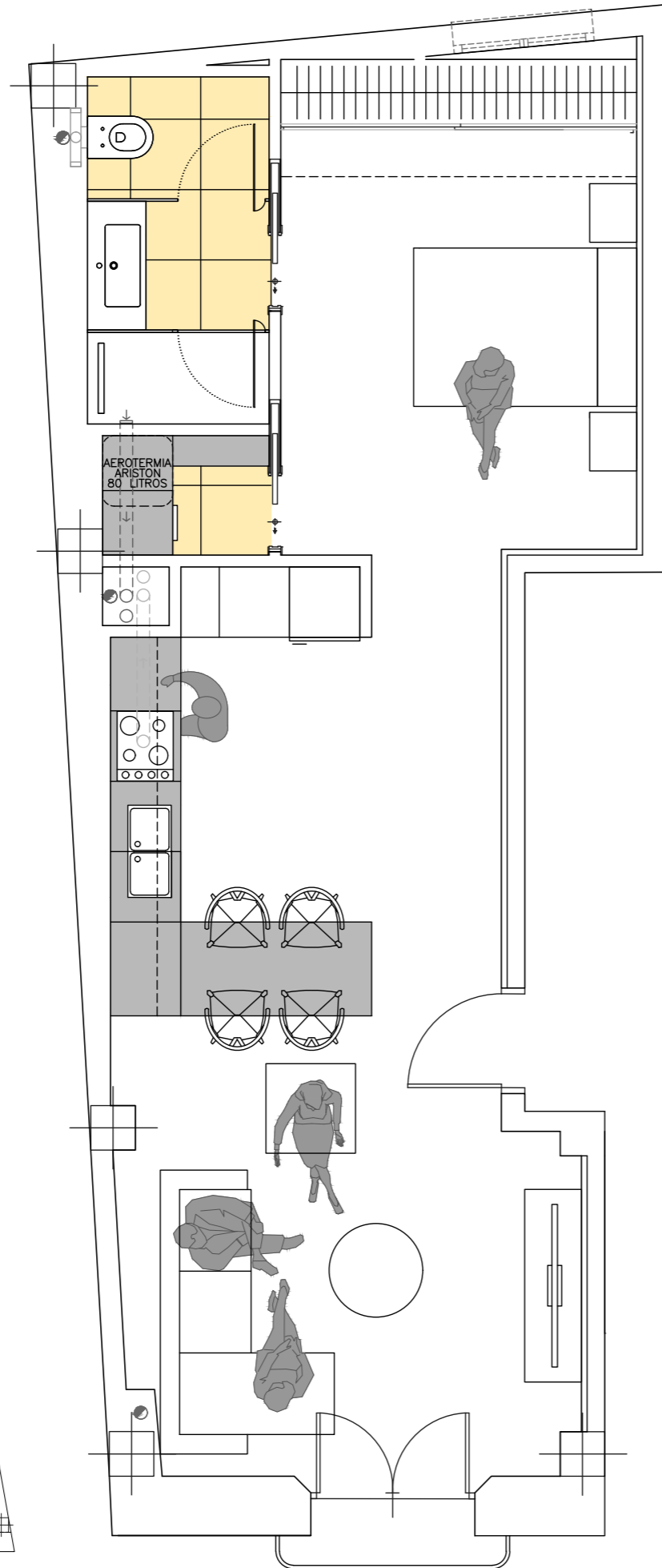


# VIVIENDA 1-1

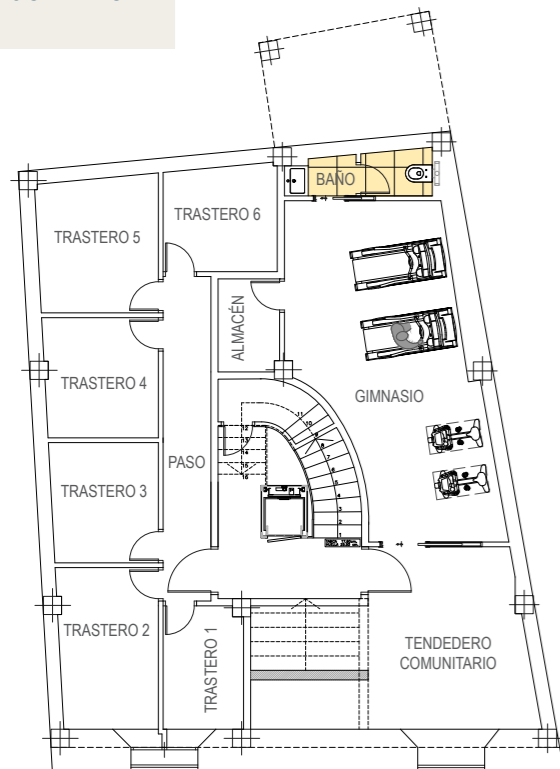
— DORMITORIOS  
1

— PLANTA  
PRIMERA

— SUPERFICIE  
CONSTRUIDA  
56,34 m<sup>2</sup>



PLANTA  
SÓTANO



## UN LUGAR PRIVILEGIADO

— Ubicado en la calle Ricardos

Un edificio histórico ubicado en un lugar totalmente privilegiado, en pleno centro neurálgico de la ciudad.

Seis viviendas de 1 y 2 dormitorios, totalmente reformadas y amuebladas, con ascensor, trastero y gimnasio comunitario, en pleno corazón de la ciudad, a un paso del Paseo de Almería.

- ◆ 6 VIVIENDAS DE 1 Y 2 DORMITORIOS
- ◆ EDIFICIO CON ASCENSOR
- ◆ REFORMADAS Y AMUEBLADAS
- ◆ GIMNASIO Y TRASTERO